



令和5年度 成田市文化祭大会
バスケットボール審判講習会資料

成田市バスケットボール協会



競技ルール

- 日本バスケットボール協会2023年度競技規則
- 競技時間 8分-2分-8分-ハーフ8分-8分-2分-8分
- 延長 4Q終了2分後に3分間 それでも決まらない場合
 - 2分後に延長終了時のポゼッションでスタート
 - 2点先取したチームの勝ちとする(サドンデス)
- 審判・オフィシャルは帯同とし、割当表のとおりとする
 - ただし、本大会は千葉県社会人連盟C,D級審判員の新規取得・更新講習を兼ねているため、一部協会割当審判となります。
 - 当日、割当表を掲示しますので、ご確認をお願いします。
 - 26日のA、BコートでのアップはD級取得講習会のため、10:30以降となります。

競技規則変更点サマリー

- 各クォーター終了間際のファウル
- 攻める方向とスコアボード
- ゲーム開始時のオルタネイティングアロー
- スローインファウル
- アンスポーツマンライクファウル
- 新しいシグナル



詳しくは、こちらのリンクから

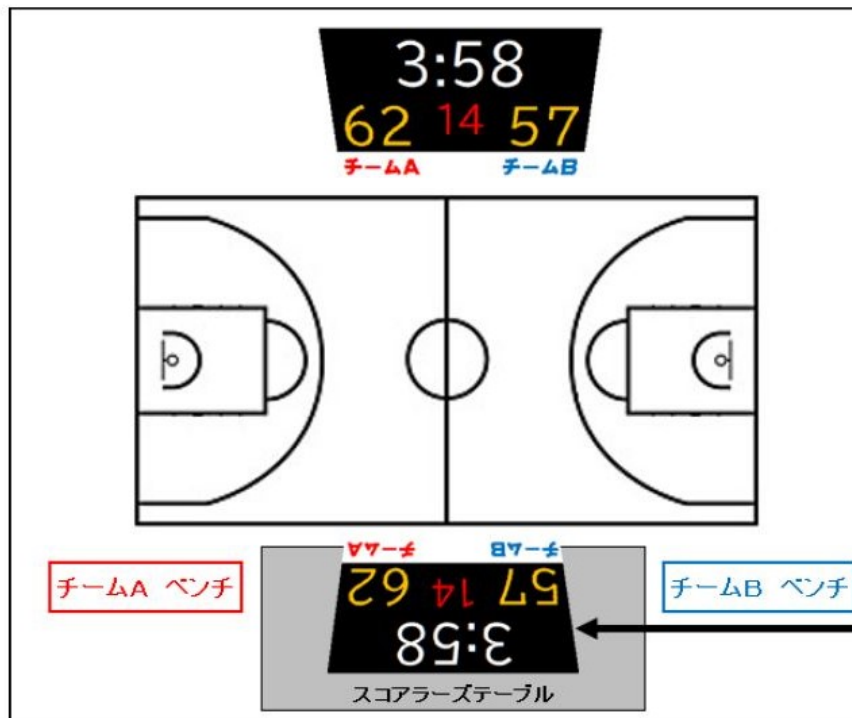
http://www.japanbasketball.jp/files/referee/rule/2022fiba_rule_summary_20230208.pdf



各クォーター終了間際のファウル

- 各クォーターやオーバータイムの終了間際にファウルが宣せられた場合、**審判は残りの競技時間を決定する。**
- ゲームクロックには**最低でも0.1秒が表示される。**

攻める方向とスコアボード



前半

チームAの攻める向き

チームBの攻める向き

後半

チームAの攻める向き

チームBの攻める向き

スコアは、ベンチ固定

前後半でスコアは入れ替えない
オルタネイティングアローのみ2Q終了時に替える



ゲーム開始時のオルタネイティングアロー

- ジャンプボールのあと、最初のライブのボールのチームコントロールを得られなかったチームが、最初のオルタネイティング ポゼッションのスローインの権利を得る。

【補足】最初のライブのボールのチームコントロールは必ずしもコート上である必要はない。





スローインファウル

- 第4クォーターや各オーバータイムで、ゲームクロックが2:00あるいはそれ以下を表示していて、アウトオブバウンズからのスローインを行うときに、まだボールが審判あるいはスローインを行うプレイヤーの手にある間に、コート上のディフェンスのプレイヤーが相手プレイヤーに起こすパーソナルファウルである。
- スローインファウルが宣せられた場合：
チームファウルのペナルティシチュエーションかどうかにかかわらず、ファウルをされたプレイヤーはフリースローを1本のみ与えられる。ゲームはファウルが起きた場所に最も近いアウトオブバウンズからファウルをされたチームのスローインで再開される。



アンスポーツマンライクファウル

- **以下のいずれかの状況**で、相手チームのバスケットに向かって進行しているプレイヤーとそのバスケットとの間に、進行しているプレイヤーの相手プレイヤーが全くいない状況で、進行しているプレイヤーの後ろあるいは横から起こす不当な触れ合い。これはオフェンスのプレイヤーがショットの動作(アクトオブシューティング)に入るまで適用される。
 - 進行しているプレイヤーがボールをコントロールしている状況
 - 進行しているプレイヤーがボールをコントロールしようとしている状況
 - 進行しているプレイヤーへのパスのボールが放たれている状況

新しいシグナル

a) イリーガルシリンダー

<変更点の概要>

審判がシリンダーの概念に基づくファウルを宣した際に示す新たなイリーガルシリンダーのシグナルが追加されます。



手のひらを開いた状態で両腕を垂直に下げて上げる

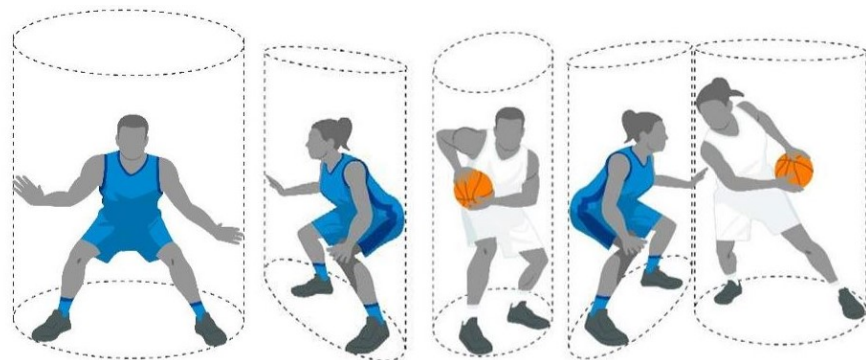


図6 シリンダーの概念

b) ゴールテンディング/インタフェアレンス

<変更点の概要>

審判がゴールテンディング/インタフェアレンスのバイオレーションを宣した際に示す新たなシグナルが追加されます。



伸ばした人差し指を円を作ったもう一方の手の上で回転させる



注意事項

- メンバー表は、前の試合のハーフタイムまでに提出→スコアシート
- 審判、オフィシャルは、試合開始5分前には準備をすること
- ボールは持ち寄り→延長は原則後半ボールで行う
- 審判は、
 - レフリーカッター、ホイッスル(必須)
 - 持ってなければ参加を認めない場合あり！！
 - レフリーマスク、ホイッスルカバー→各自の判断
- オフィシャルのマスク着用→各自の判断
- プレイヤー、ベンチ関係者もマスク着用→各自の判断
- アリーナ内、サンダル、裸足は不可
- アンダーは可。ただし、淡色は白、濃色は色を統一すること
- 試合終了後、スコアシートへのサイン！
- 10分以上ある場合は、次試合は定刻スタート
- 10分以下の場合は、10分計測スタート